

CAM[®]
HOTEL
Thermal Resort & Spa

HIIJYEN
TAAHHÜDÜ



KORONAVİRÜS (COVID-19) İLE MÜCADELE ETTİĞİMİZ ŞU GÜNLERDE ÇAM THERMAL RESORT SPA HOTEL 'İN MİSAFİRLERİMİZE TAAHHÜDÜ

Her zaman olduğu gibi, Çam Thermal Resort Spa Hotel olarak misafirlerimiz in ve ekip üyelerimizin emniyet ve güvenliği en büyük önceliğimiz olmayı sürdürmektedir. Yeni koronavirüs (COVID-19) etrafındaki gelişmelere bağlı olarak, seyahat güvenliğinizi sağlamaya ve maksimum esneklik sunmaya yönelik olarak elimizden gelen her şeyi yapıyoruz. Çam Thermal Resort Spa Hotel olarak misafirlerimizin ve çalışanlarımızın sağlığı ilk önceliğimizdir. Mutluluğu ve huzuru birlikte hissettiğiniz hijyenik ve güvenli bir ortamda sizlere hizmet vermeyi taahhüt ediyoruz.



Çam Thermal Resort Spa Hotel misafirlerinin daha da temiz ve güvenli bir konaklamanın keyfini çıkarmalarını sağlamak için, Çam Thermal Resort Spa Hotel yeni bir otel temizliği ve dezenfeksiyonu standardını uyguluyor. Pro gramramımızda, yüzeyleri güvenli bir şekilde dezenfekte eden güvenilir Johnson Diversey markasını çalışanlarımız ve kimya uzmanlarıyla birlikte uyguluyor.

- Temizlendikten sonra misafir odasına girilmediğini belirtecek Oda kapı askılığını asıyor,

- Oda temizliğinde görevli kat personelimiz maske ve eldiven kullanarak çalışmak tadır. Her oda temizliğinden sonra eldivenlerini değiştirmektedirler

- Misafir odalarında, kapı kolları ,klima düğmeleri , kasa düğmeleri , telefon, kumanda ,banyo metal armatürler ,saç kurutma makinesi, pencere kolları ve ışık anahtarlarını ekstra kullandığımız ürünler ile dezenfekte ediyoruz,

- Mevcut periyodik ve lejyonella bakımlarımız yapılmakta olup havalandırma filtre lerimiz düzenli olarak değiştirilmektedir,

- Odalarda kağıttan üretilmiş bazı ürünleri azalttık,

- Asansörlerin temizlenme sıklığını arttırdık,

- Dijital Anahtarla temassız giriş ve çıkışlar sağlıyoruz,

- Büfelerin, odada yemek servisi ve toplantı alanlarının geliştirilmiş temizliği ve diğer değişiklikler

- Yüzey ve eşyaların sterilize edilmesi için dezenfekte edici buğu ile elektrostatik spreyley ve mor ötesi ışık gibi yeni teknolojilerin değerlendirilmesi

- Otel girişinde ve yoğun olan alanlarda misafirlerin erişebileceği dezenfektan üniteleri ve dezenfektan kapıları bulunduruyoruz,

- Hamam ve masaj alanlarında temizlik ve dezenfeksiyona son derece,





- Temizlik ve dezenfeksiyon işlemlerini yapan personelimiz kişisel koruyucu donanımları kullanmaktadır,

- Sauna , buhar banyosu alanlarında rezervasyon sistemi uygulamaktayız. Bu alanların kullanım süresi 30 dk olarak belirlenmiş olup , bir sonraki misafirimiz kullanmadan önce temizlik ve dezenfeksiyon işlemi yapılmakta , bu alanlara 15 dakika sonra misafir kabulü yapılmaktadır,

- Kişisel koruyucu ekipman ve güçlendirilmiş eğitim ve protokollerle geliştirilmiş Ekip Üyesi güvenliği ve sağlığı,

- Ortak alanların temizlenme sıklığının artırılması,

- Çocuk Klübü ve Spor salonlarının geliştirilmiş temizliği,

Otelimiz ulusal ve uluslararası kurumlar, resmi merciler ve iç denetçilerimiz tarafından periyodik olarak denetlenmektedir.

- Denetimler; Türkiye Cumhuriyeti'nde uygulanan yasal mevzuatlar doğrultusunda yetkili mercilerce düzenli ve spot denetimler halinde tesislerimizde gerçekleştirilmektedir.

- Kalite Yönetimi ve iç denetmenlerimiz tarafından yapılan iç denetimlerimiz; ISO Standartları kapsamında periyodik olarak gerçekleştirilmektedir. Denetim sonuçlarıyla ilgili süreçler irdelenmekte ve gerekli iyileştirmeler yapılmaktadır.

- Otellerimizde marka standartları ve misafir memnuniyetine ilişkin gizli denetimler bağımsız kurumlar tarafından gerçekleştirilmektedir.

Covid- 19 tüm Dünya da etkisini gösterdi ve insanları etkiledi, T.C. Sağlık Bakanlığı ve Bilim Kurulu'nun açıklamaları ve tavsiye kararları, WHO (Dünya Sağlık Örgütü) Covid-19 Yönetimi İçin Opeasyonel Husular (Konaklama Sektörü için), sektör temsilcisi olan kurumların görüş ve önerileri, sağlık kurumlarının önerileri, standartları oluştururken kılavuzumuz oldu.



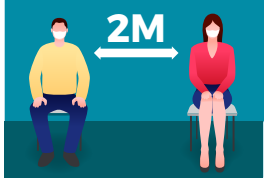
- Sağlık ekibimiz yüksek ateş, nefes darlığı, öksürük gibi Covid-19 belirtileri gösteren misafirlerimize Sağlık Bakanlığı'nın belirlemiş olduğu resmi mevzuata göre müdahale etmektedir. Belirti gösteren kişi ya da kişiler maske, siperlik, koruyucu donanım sağlar. Yetkili sağlık kuruluşlarına bilgi verilir.

- Misafirlerimizin otele kabulü sürecinden nizamiyeden itibaren ateş durumu otel girişinde temassız ateş ölçer ile izlenmektedir.

- Ayrıca Çam Spa Wellness bölümünde ateş ölçer ile kontrolü sağlanmaktadır.

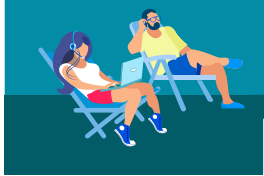
- Çam Thermal Resort Spa Hotel Genel Müdür'ün liderliğini yaptığı Pandemi Kurulu oluşturulmuştur. Kurulda Genel Müdür Yardımcısı, Operasyon Müdürü, hemşire, İSG Uzmanı, İşyeri Hekimi, kalite yöneticisi, hijyen sorumluları ve departman müdürlerimiz bulunmaktadır.

- Kurulumuz pandemi süreciyle ilgili tüm yasal güncellemeleri takip etmekte ve tesisteki uygulamaların güncellenmesini sağlamaktadır.
- Satın alma sürecinden başlayan dezenfektan uygulamalarımız ile gıda güvenliğini ve çeşitli taşıma yoluyla ulaşan tüm ürünlerin hijyenik bir şekilde tesisimiz içerisine ulaşmasını ve tesis içi dağıtımını sağlıyoruz.
- Personel dinlenme alanları ve personel girişleri pandemiden korunma amaçlı düzenlendi ve gerekli sterilizasyon ekipmanları konuşlandırıldı.



Sosyal Mesafe Uygulamaları

- Tüm tesislerimizde sosyal mesafe kurallarına uygun olarak lobi, fuaye, restoran, resepsiyon deski, havuz çevresi, havuz çevresi oturma ve dinlenme alanlarında sosyal mesafe kurallarına göre işaretlemeler yapılmıştır.
- Misafir transfer araçları, personel servisleri, şirket araçlarında sosyal mesafe düzenlemeleri yapılmıştır.
- Asansörlerimizin kapasiteleri belirlenmiş olup uyarıcı görseller ilgili alanlara asılmıştır. Aynı aileden/gruptan 4 kişi, birbirini tanımayan misafirlerimizin maksimum 2 kişi bineceği şekilde organize edilmiştir.
- Açık büfelerimizde ki yiyeceklerin nefes ile teması kesilmiş, siz değerli misafirlerimizin arzularına göre ahçılar eşliğinde veya garsonlarımız eşliğinde menüler hazırlanmaktadır.



Eğlence Aktiviteleri

- Yetişkin misafirlerimize yönelik aktivite programı sosyal mesafe kuralı doğrultusunda gerçekleştirilmektedir.
- Pandemi süresi boyunca çocuk aktivite alanları hizmet vermeyecektir.

